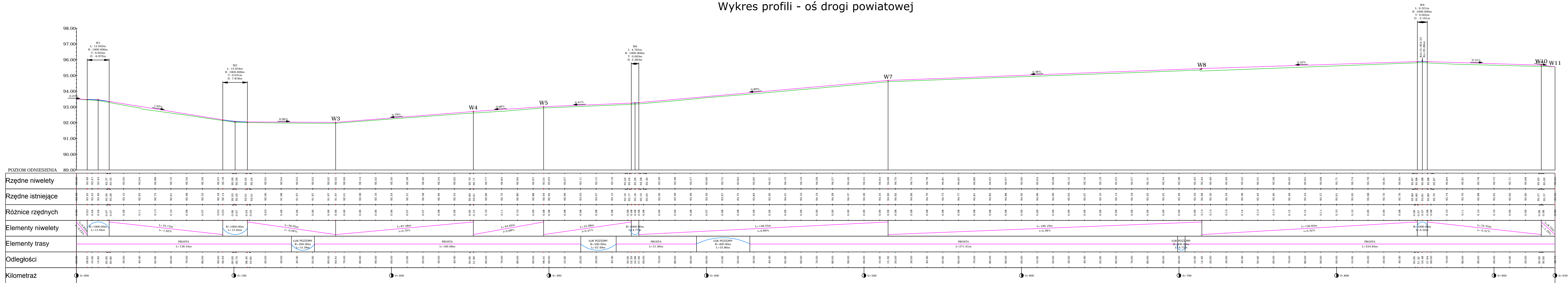


Wykres profili - oś drogi powiatowej



Wykonanie nowej nawierzchni na drodze powiatowej 4315P w m. Broniszewice				
Profil podłużny		Rysunek nr: 2.1	Data: 04.2014 r.	Skala: 1:1000/100
Adres inwest.	Powiat pleszewski, Gmina Czermin, pas drogowy drogi powiatowej nr 4315P, dz. nr 308			
Inwestor	Zarząd Dróg Powiatowych w Pleszewie ul. Gen. Hallera 54 63-300 Pleszew			
Zespół projektu		Nr uprawnień budowlanych	Podpis	
Projektant	mgr inż. Tomasz Kubiak	51/PW/99		
Asystent	mgr inż. Lech Marciniak	WKP/0285/OWOD/09		