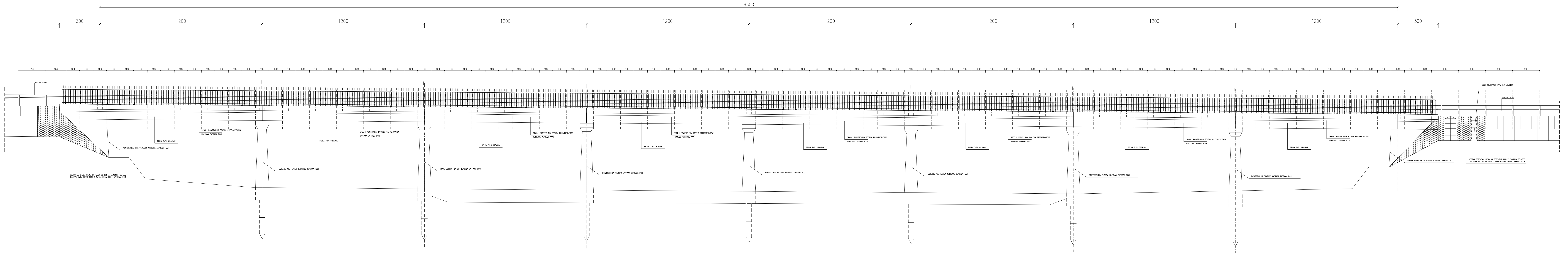


MOST PRZEZ RZEKE PROSNE W M.CHOCZ
WIDOK Z BOKU SKALA 1:100



PROJEKTANT:	IMIĘ I NAZWISKO	PODPIS	mgr inż. Tomasz Kubiak 63-300 Pleszew ul. Prokopowska 63	
	TOMASZ KUBIAK 51/79/99	SPECJALNOŚĆ: KONSTRUKCYJNO-BUDOWLANA	Nazwa rysunku: WIDOK Z BOKU	
OPRACOWAŁ:	LECH MARCINIAK		Obiekt:	MOST W CHOCZU
			Adres budowy:	DROGA POWIATOWA NR 433 P
SPRAWDZIŁ:	POTR. KOŁAKSI UNA.336-84/84	SPECJALNOŚĆ: KONSTRUKCYJNO-NORMERYJNA	Investor:	ZARZĄD DRÓG POWIATOWYCH W PLESZEWIE
			Adres inwestora:	UL. GEN. HALLERA 54 PLESZEW